

# Oppimisalusta – ohjeet

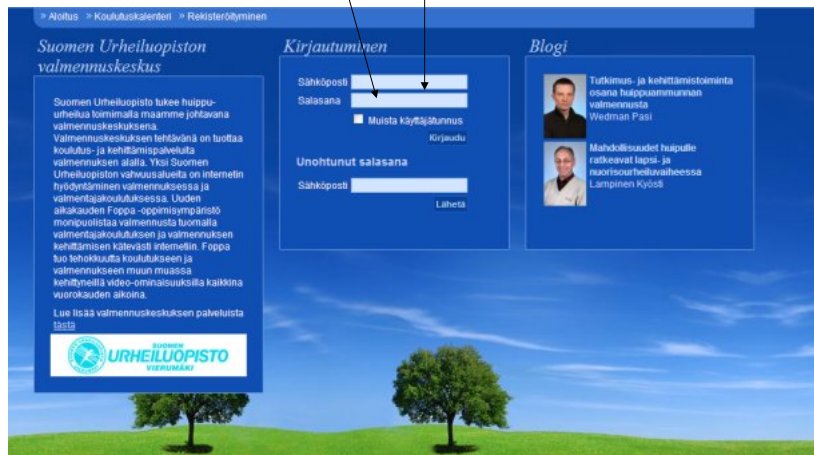
Voimisteluliitto valmentajakoulutus  
Hannele Forsman

## Kirjautuminen

- [www.valmentajainstituutti.fi](http://www.valmentajainstituutti.fi)

# Tunnukset

- Käyttäjätunnus: sähköpostiosoite
- Salasana: etunimi123



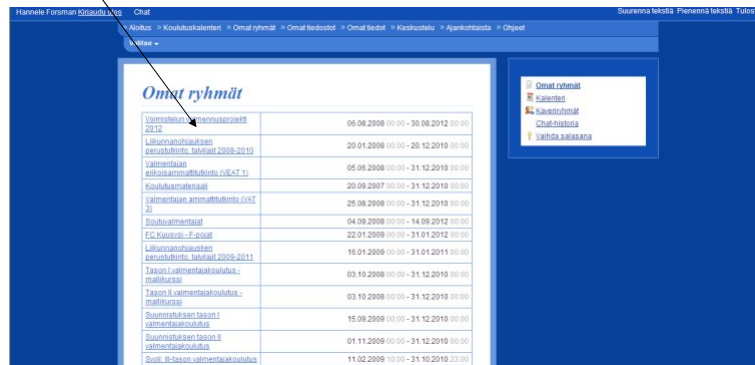
- Klikkaa sivun yläaidasta omat ryhmät

# Omat ryhmät



## Omaan ryhmään...

- Valitse kurssi minkä sisältöä haluat tarkastella



| Kurssi  | Aika                                |
|---|-------------------------------------|
| Vuorovaikutusmenetelmät 2010                    | 05.08.2008 00:00 - 30.08.2012 00:00 |
| Lähtövaikutuksen seurustelu, tehtävät 2009-2010 | 20.01.2009 00:00 - 20.12.2010 00:00 |
| Valmentajan ammattitutkinto (VET 1)             | 05.08.2008 00:00 - 31.12.2010 00:00 |
| Koulukamreerit                                  | 20.09.2007 00:00 - 31.12.2010 00:00 |
| Valmentajan ammattitutkinto (VET 2)             | 25.08.2008 00:00 - 31.12.2010 00:00 |
| Suolvalmentajat                                 | 04.09.2008 00:00 - 14.09.2012 00:00 |
| FC Kasvut - F-oulat                             | 22.01.2009 00:00 - 31.01.2012 00:00 |
| Lähtövaikutuksen seurustelu, tehtävät 2009-2011 | 15.01.2009 00:00 - 31.01.2011 00:00 |
| Tason I valmentajakoulutus, mallikurssi         | 03.10.2008 00:00 - 31.12.2010 00:00 |
| Tason II valmentajakoulutus, mallikurssi        | 03.10.2008 00:00 - 31.12.2010 00:00 |
| Suomenkielisen tason I valmentajakoulutus       | 15.09.2009 00:00 - 31.12.2010 00:00 |
| Suomenkielisen tason II valmentajakoulutus      | 01.11.2009 00:00 - 31.12.2010 00:00 |
| Swil - Itä-tason valmentajakoulutus             | 11.02.2009 10:00 - 31.10.2010 23:00 |

## Toimintatapa I

- Oppimisalusta toimii koulutuksen aikana:
  - vuorovaikutuksen ja palautteenannon välineenä
  - tehtävien palautuspaikkana
  - materiaalipankkina
  - tiedotusvälineenä
- Oppimisalustalle palautetaan koulutuksen aikaiset tehtävät
- Oppimisalustan kautta seurataan koulutuksen etenemistä
- Oppimisalustan kautta annetaan palautetta
  - kouluttajat -> opiskelija
  - opiskelija -> opiskelija

## Rakenne I

- Oppimisalusta on rakennettu niin, että ensimmäiset ”oppikokonaisuudet” sisältävät koulutukseen liittyviä asioita, jotka ovat tärkeitä koko koulutusprosessin ajan
  - koulutuksen kokonaishahmotus + aikataulu
- Tämän jälkeen tulee lähijaksojen ja verkkojaksojen materiaalit ja tehtävät aikajärjestyksessä
  - tulevat näkyviin vähitellen

## Rakenne II

- Lähijaksot sisältävät
  - lähijakson ohjelman
  - lähijakson materiaalia ja tehtäviä
- Verkkojaksot sisältävät
  - etätehtävät jaksolta
  - materiaalia etätehtävien tekemisen tueksi
- Ajankohtaiset palstalla ilmoitetaan ajankohtaisista asioista

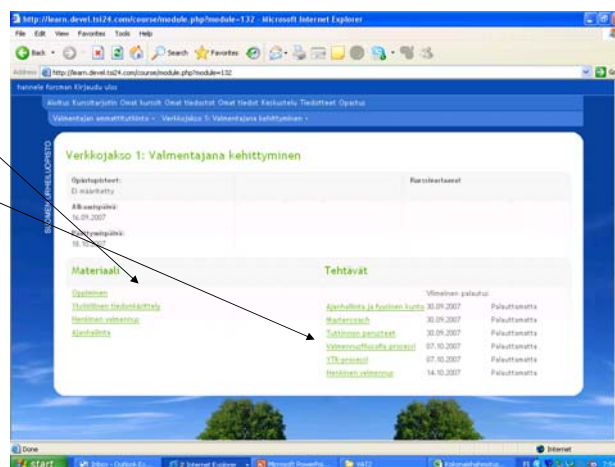
# Koulutuksen pääsivu

- Koulutuksen pääsivulta löydät oppikokonaisuudet, joiden alta löytyy oppikokonaisuuteen liittyvät materiaalit ja tehtävät
- Ajankohtaiset palstalla tiedotetaan ajankohtaisista asioista



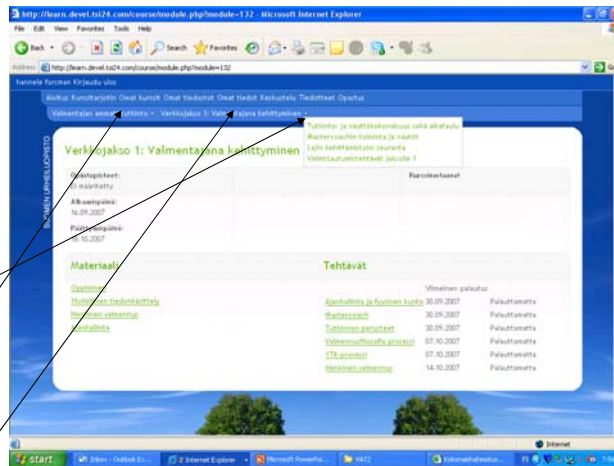
# Oppikokonaisuuden pääsivu

- Oppikokonaisuuden pääsivulta löydät oppikokonaisuuteen liittyvät materiaalit ja tehtävät
- Tältä sivulta lähtee liikkeelle materiaalin opiskelu ja tehtävien palautus



## Navigointi oppimisolustalla

- Pääset kulkemaan oppimisolustalla navigoimalla ylhäällä olevia linkkejä pitkin
- Linkkien välissä olevista nuolista klikkaamalla avautuu samantasoisia sivuja
- Suoraan kurssin pääsivulle pääset kurssin nimestä ja oppikokonaisuuden pääsivulle oppikokonaisuuden nimestä

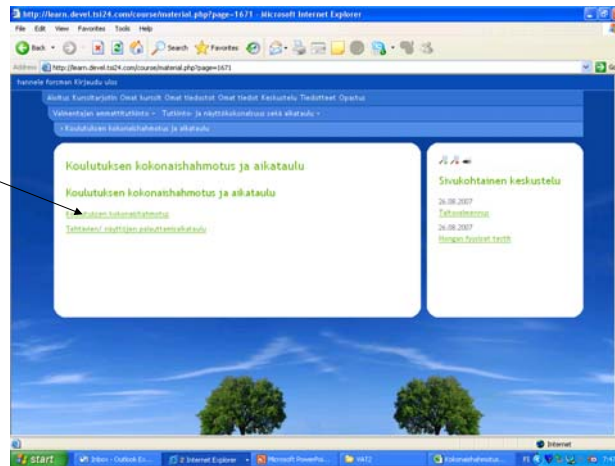


## Materiaalin lukeminen

- Materiaalia pääset lukemaan eri oppikokonaisuuksien kautta
  - oppikokonaisuuksiin koottu aiheeseen liittyvää materiaalia
- Osa materiaalista on liitetiedostoina → voit tallentaa omalle koneelle
- Osa materiaalista on nettisivuina

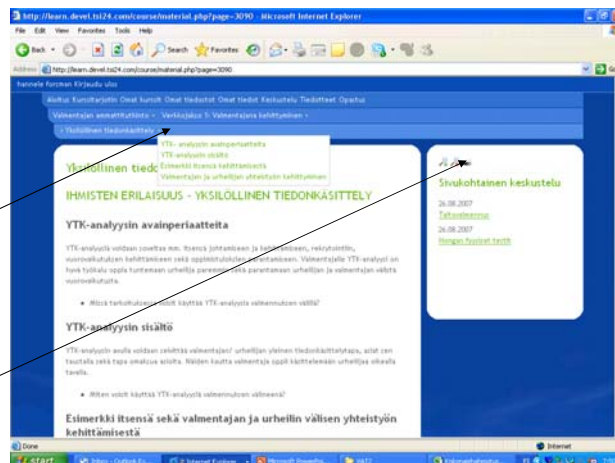
## Materiaalin lukeminen – tiedosto

- Tiedostoja pääset lukemaan klikkaamalla linkkiä
- Ruutuun ilmestyy avaa/tallenna
- Valitse avaa, jos haluat avata ikkunan
- Valitse tallenna, jos haluat tallentaa tiedoston koneellesi



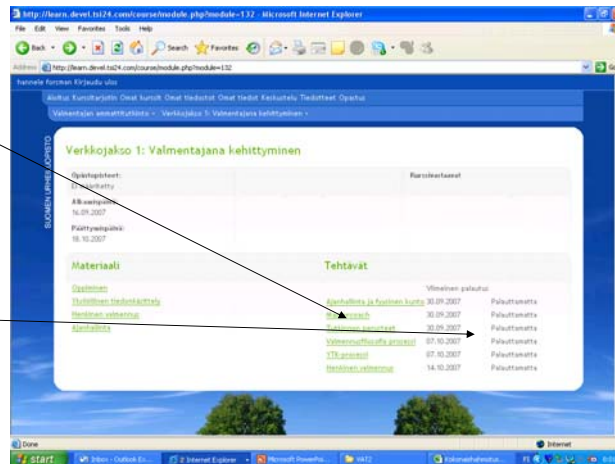
## Materiaalin lukeminen – nettisivut

- Nettisivupohjaista materiaalia pääset lukemaan navigoimalla
- Materiaalin alasivuja pääset lukemaan oikealla puolella olevasta nuolesta klikkaamalla ja alasivun valitsemalla
- Voit tulostaa sivuja sivun oikean reunan tulosta painikkeesta



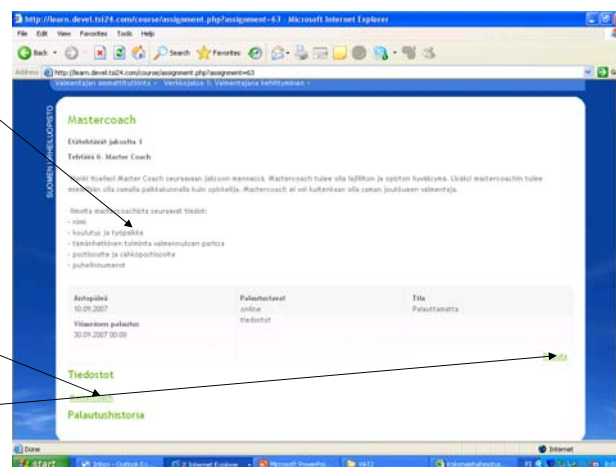
## Tehtävien palautus

- Aloita tehtävän palautus klikkaamalla tehtävän nimeä
- Tehtävän alta löytyy myös tehtävän anto
- Viimeisen palautuspäivämäärän ja palautustilanteen näet oikealla



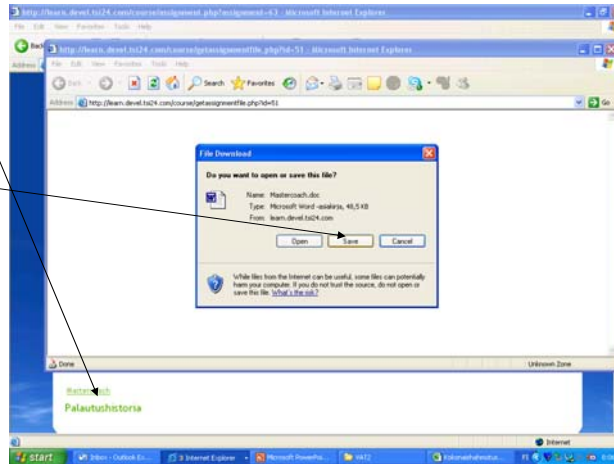
## Tehtävien palautus

- Näet ruudussa tehtävänannon, palautuspäivämäärän ja muita ohjeita
- Tehtävä on tiedostomuodossa sivun alareunassa → voit halutessasi tallentaa sen koneellesi
- Tehtävän palautus aloitetaan linkistä palauta



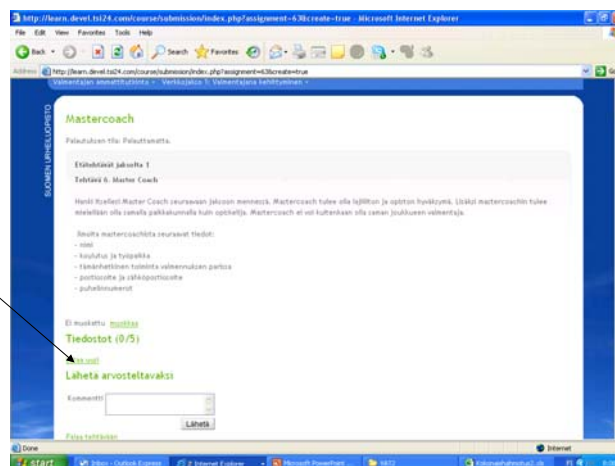
## Tehtävien tallentaminen omalle koneelle

- Voit tallentaa tehtävän omalle koneellesi tiedostona klikkaamalla tehtävälinkkiä ja klikkaamalla save
- Valitse tämän jälkeen paikka, johon tehtävän haluat tallentaa



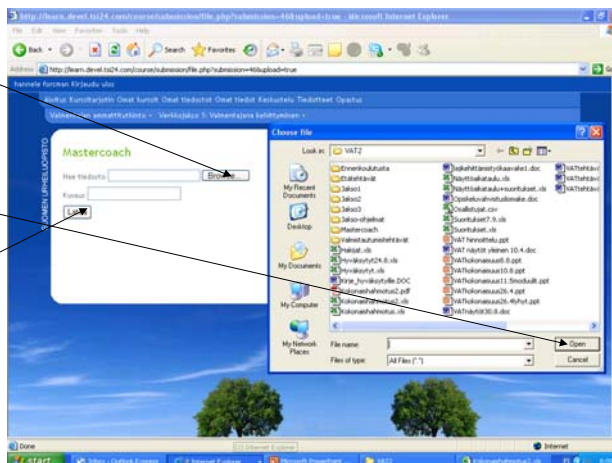
## Tehtävien palautus – tiedostona

- Aloita tehtävän palautus tiedostona klikkaamalla lataa uusi



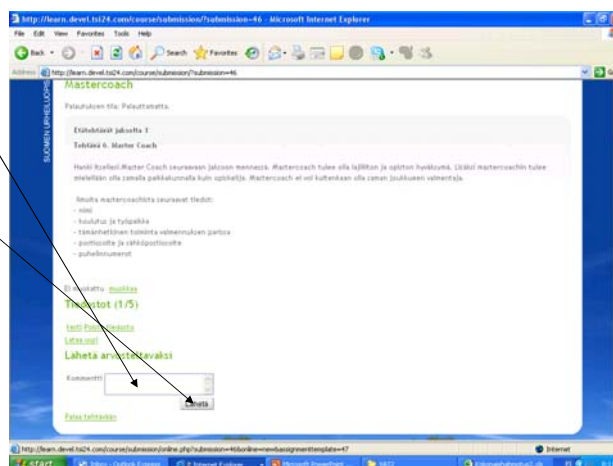
## Tehtävien palautus – tiedostona

- Klikkaa tämän jälkeen browse ja valitse koneeltasi tiedoston, jonka haluat palauttaa → klikkaa open
- Kirjoita tämän jälkeen tehtävälle kuvaus ja klikkaa lataa



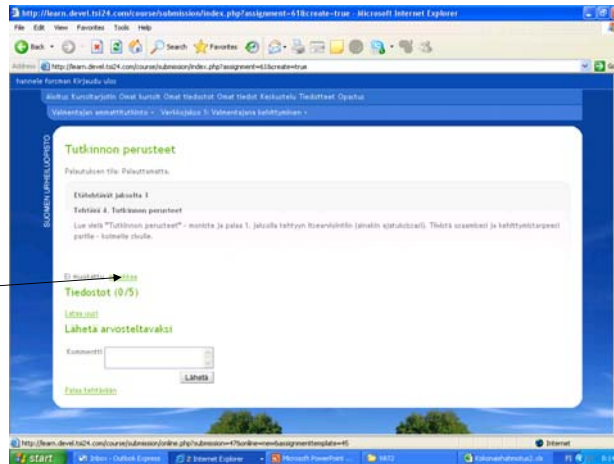
## Tehtävien palautus – tiedostona

- Kirjoita vielä kommentti tehtävästä ja klikkaa lopulta läheta arvosteltavaksi → tehtävä on nähtävissä kouluttajalla



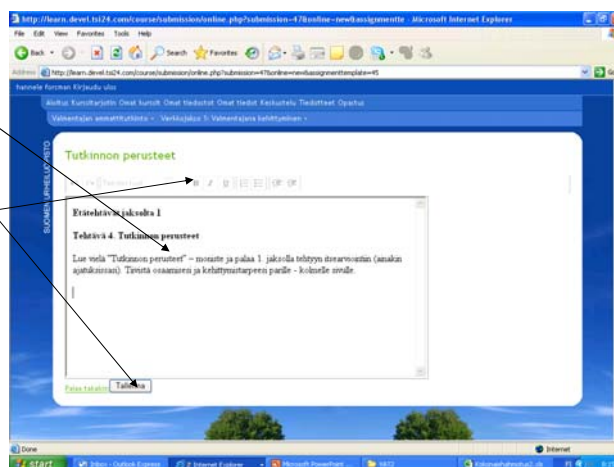
## Tehtävien palautus – online

- Voit palauttaa tehtävät myös onlinea → kirjoittaa tehtävät suoraan nettiselaimen
- Aloita online palautus klikkaamalla muokkaa



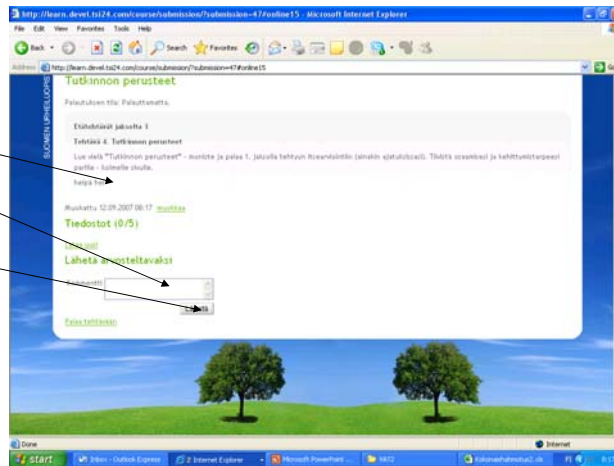
## Tehtävien palautus – online

- Kirjoita tehtävä ruutuun ja paina lopuksi tallenna
- Sinulla on käytössä tekstinkäsittelytyökalut ruudun yläpuolella
- Voit myös liittää tekstiä tiedostosta ruutuun



## Tehtävien palautus – online

- Näet nyt kirjoittamasi tekstin näytössä
- Kirjoita vielä lopuksi kommentti tekstille ja klikkaa lopuksi lähetä
- Tehtävä lähtee kouluttajalle



## Palautteenanto

- Palautteenanto tehtävistä/ näytöistä annetaan oppimisalustalle
- Palautteenanto on kaksisuuntaista → koulutettavat pääsevät vastaamaan kouluttajan palautteeseen
- Palautteen annon käytännön toteuttamisesta ja palautteen lukemisesta/ vastaamisesta tiedotetaan ennen toista lähijaksoa